

Δευτέρα, 1 Απριλίου, 2024



6ο Γυμνάσιο Δράμας

Επίσημη ιστοσελίδα του 6ου Γυμνασίου Δράμας - 6gymdram@sch.gr (25210-25936)

NEA

Συμμετοχή του σχολείου μας στο πρόγραμμα Climate Detectives της ESA

👤 Αρχισυντάκτης 📅 Σα 30/03/2024

Η συμμετοχή του σχολείου μας (6ο Γυμνάσιο Δράμας) στο πρόγραμμα Climate Detectives της ESA αφορά την μελέτη του περιαστικού δάσους του Κορυλόβου που βρίσκεται βόρεια του σχολείου μας και την ευαισθητοποίηση των μαθητών μας για το περιβάλλον.

Η κλιματική αλλαγή στο άλσος του Κορυλόβου.

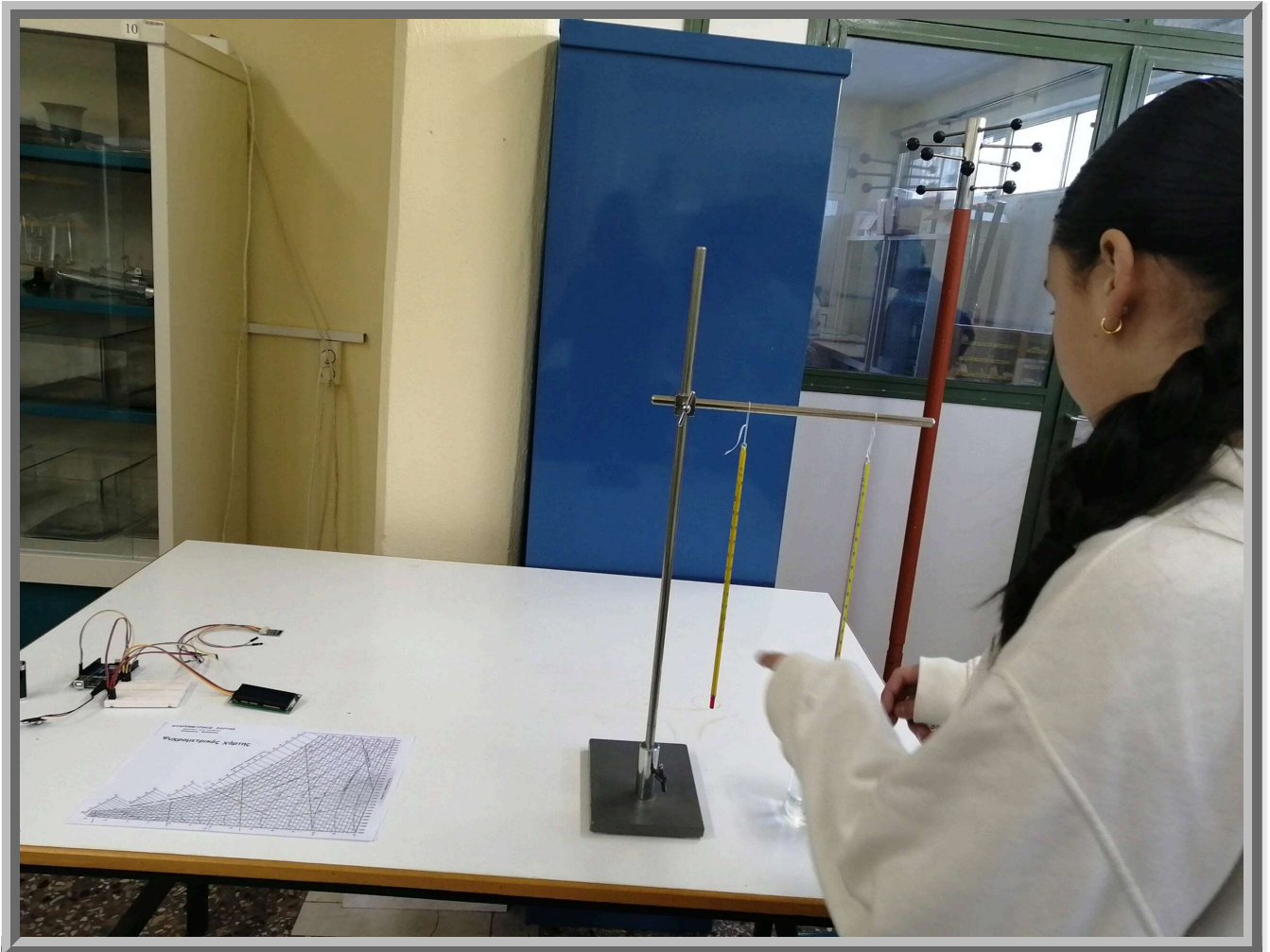
Ο Κορύλοβος (ή Κορύλοφος) αποτελεί λόφο, ο οποίος βρίσκεται στα βόρεια της πόλης της Δράμας και στους πρόποδες αυτού βρίσκεται το περιαστικό δάσος της πόλης. Το χαμηλότερο υψόμετρό του είναι περίπου 160 m, ενώ το μεγαλύτερο υπερβαίνει τα 600 m. Η βλάστησή του συντίθεται από το περιαστικό δάσος στους πρόποδες του, με κυρίαρχο είδος την τραχεία πεύκη (*Pinus brutia*) και σε πολύ μικρότερο βαθμό το κυπαρίσσι (*Cupressus sempervirens*). Εκτός του περιαστικού

δάσους η βλάστηση συντίθεται από θαμνώνες με κυρίαρχο είδος το πουρνάρι (*Quercus coccifera*), ενώ σε μικρότερο βαθμό στη σύνθεση συμμετέχουν η αγριελιά (*Olea europaea*), το φυλλίκι (*Phillyrea latifolia*), το παλιούρι (*Paliurus spina-christi*), το σπάρτο (*Spartium junceum*) κλπ. Όπου οι συνθήκες είναι ευνοϊκότερες, στη σύνθεση των θαμνώνων απαντά ο φράξος (*Fraxinus ornus*) και ο γαύρος (*Carpinus orientalis*). Τέλος, στο βόρειοανατολικό τμήμα του λόφου έχουν γίνει αναδασώσεις με μαύρη πεύκη (*Pinus nigra*), ενώ κατά μήκος ρέματος θα συναντήσουμε το πλατάνι (*Platanus orientalis*). Μεταξύ των ειδών πανίδας, μπορεί κάποιος να συναντήσει το πετροκούναβο (*Martes foina*), την αλεπού (*Vulpes vulpes*), τον σκίουρο (*Sciurus vulgaris*), χελώνες (*Testudo spp.*) και πολλά είδη πτηνών. Στο ανατολικό, δυτικό και νότιο τμήμα του λόφου υπάρχουν αρκετά πεδία λατομικής δραστηριότητας, στα οποία πλέον δεν ασκείται καμία δραστηριότητα. Επίσης, τα τελευταία χρόνια έχει παρατηρηθεί ότι αρκετά άτομα τραχεία πεύκης έχουν προσβολές από έντομα, γεγονός που μπορεί να επιτείνεται και από τις πιο παρατεταμένες περιόδους ξηρασίας που παρατηρούνται τα τελευταία χρόνια. Οι ξηράνσεις των δέντρων όσο και η συσσωρευμένη στο περιαστικό δάσος καύσιμη ύλη δυνητικά αποτελούν σοβαρό κίνδυνο για έναρξη και ταχεία εξάπλωση πυρκαγιάς. Μεταξύ των αιτιών έναρξης μιας δασικής πυρκαγιάς είναι η μεγάλη επισκεψιμότητα του λόφου κατά τους καλοκαιρινούς μήνες από κατοίκους της πόλης. Μεταξύ αυτών των πολιτών είναι και άτομα τα οποία επισκέπτονται τον λόφο κατά τη διάρκεια της νύχτας και από τη δραστηριότητά τους μπορεί να υπάρξει εκδήλωση πυρκαγιάς.



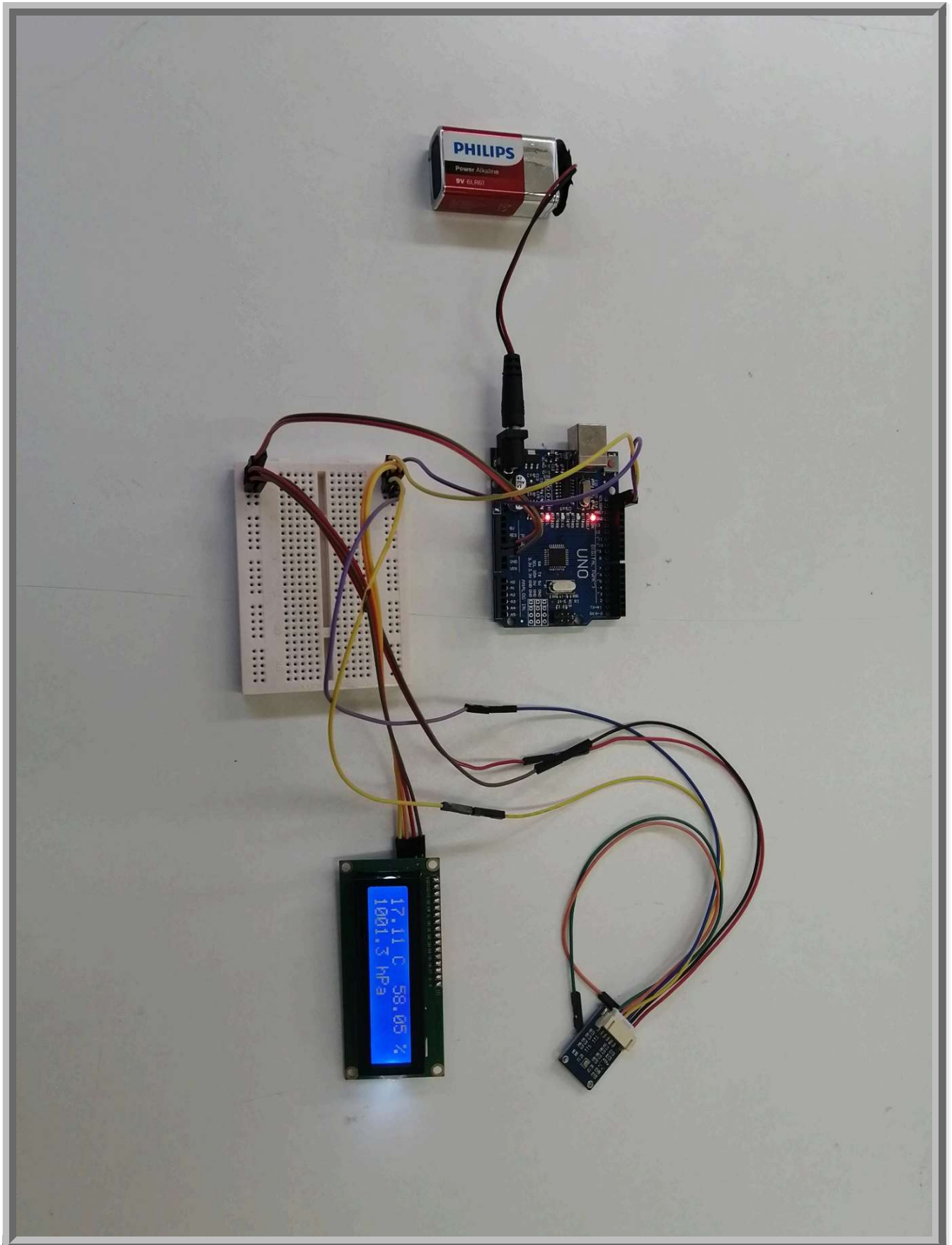
Οι μετρήσεις:

Οι μετρήσεις που έγιναν με την βοήθεια του Εργαστηριακού Κέντρου Φυσικών Επιστημών Δράμας αναφέρονται στην κατασκευή ενός μετεωρολογικού σταθμού με την μέθοδο Arduino και την μέτρηση της υγρασίας της ατμόσφαιρας.



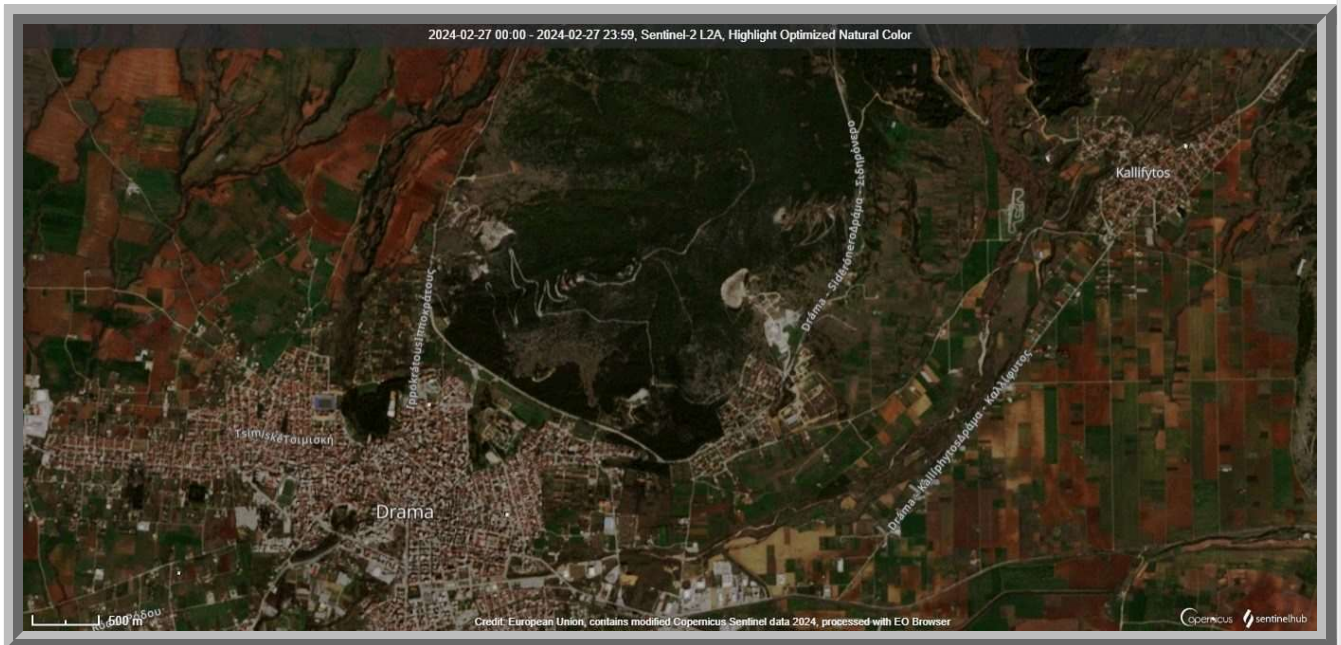
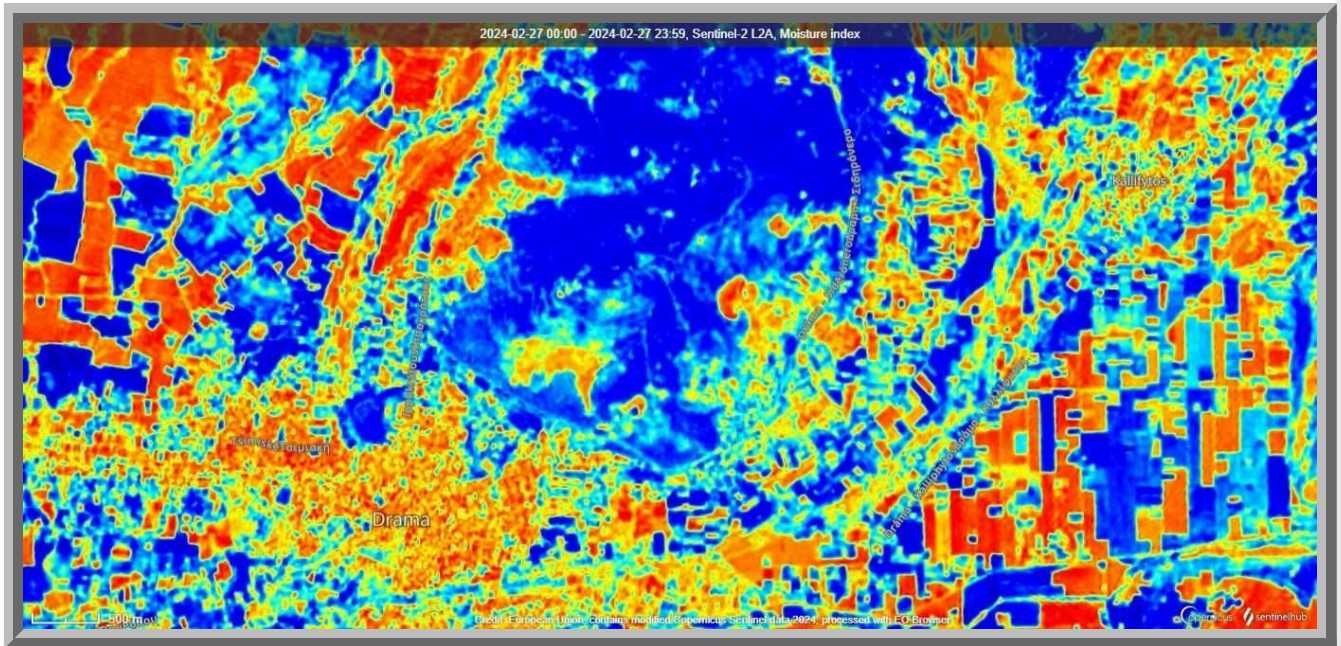






Οι δορυφορικές εικόνες:

Οι δορυφορικές εικόνες που χρησιμοποιήσαμε κατέβηκαν από την ηλεκτρονική διεύθυνση της esa για την μελέτη της υγρασίας και της θερμοκρασίας του Κορυλόβου.



© 2024

← Δράση κατά της Ενδοσχολικής Βίας

Θεατρική παράσταση που διοργανώθηκε από την Ιερά Μητρόπολη Δράμας για την γιορτή της 25ης Μαρτίου →



ΕΛΛΗΝΙΚΗ ΔΗΜΟΚΡΑΤΙΑ
Υπουργείο Παιδείας
και Θρησκευμάτων



Κέντρο
Εκπαιδευτικής και
Συμβουλευτικής
Υποστήριξης
ΔΡΑΜΑΣ



Πνευματικά Δικαιώματα © 2024 6ο Γυμνάσιο Δράμας. Τα πνευματικά δικαιώματα προστατεύονται.

Θέμα: ColorMag από ThemeGrill. Κατασκευασμένο με WordPress.